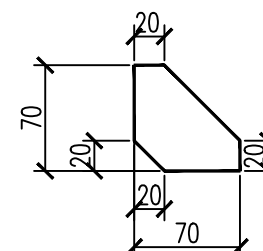
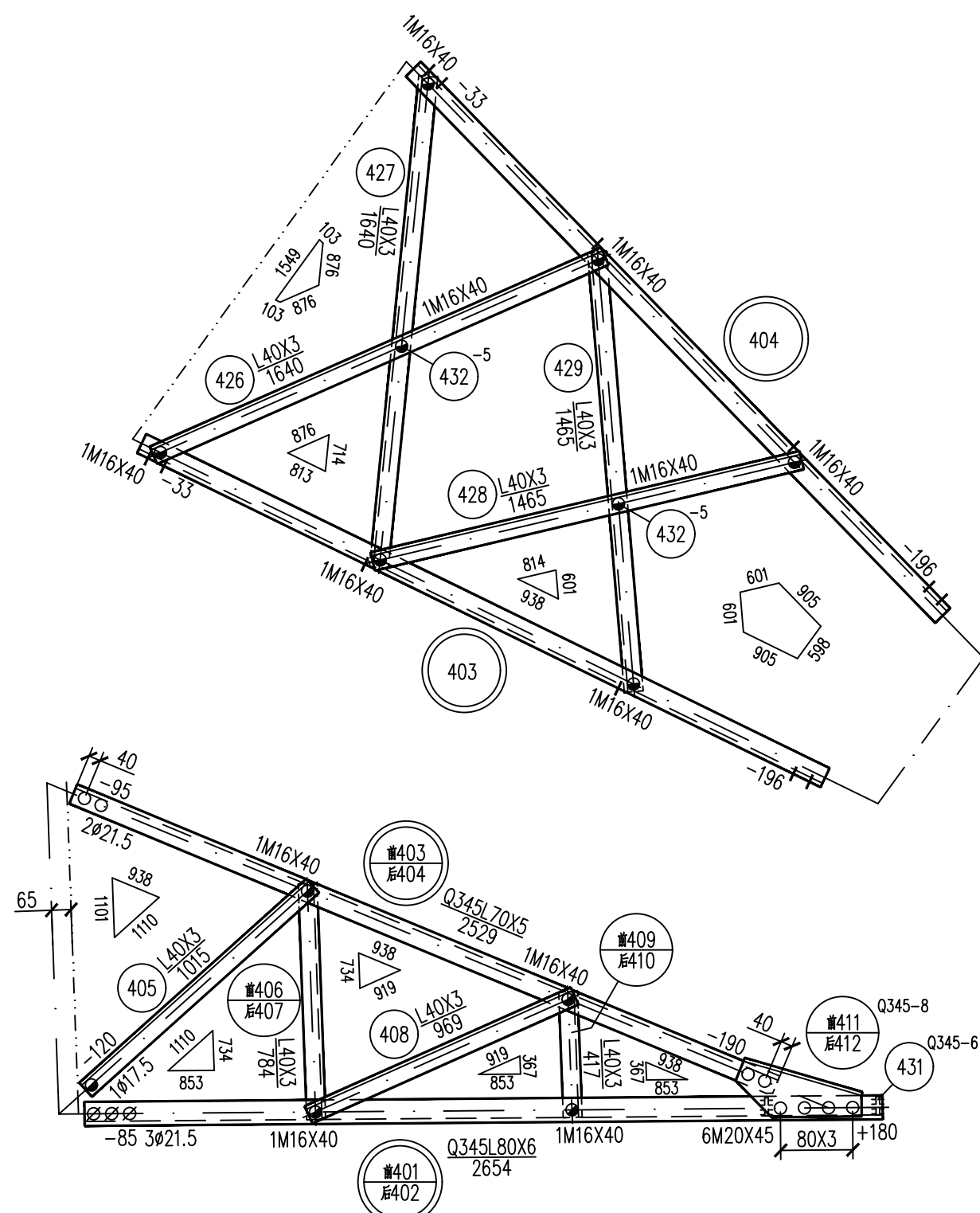


单线图

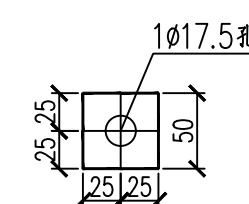
1:100



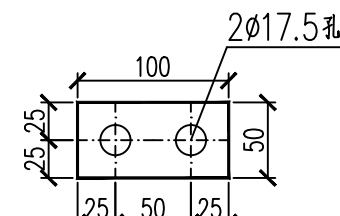
Q345-6

431

1:5

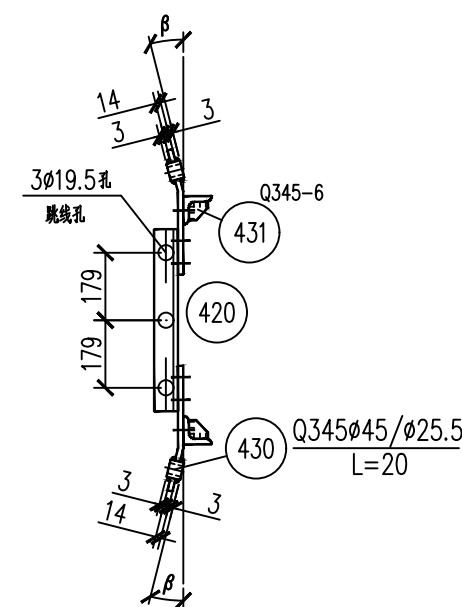
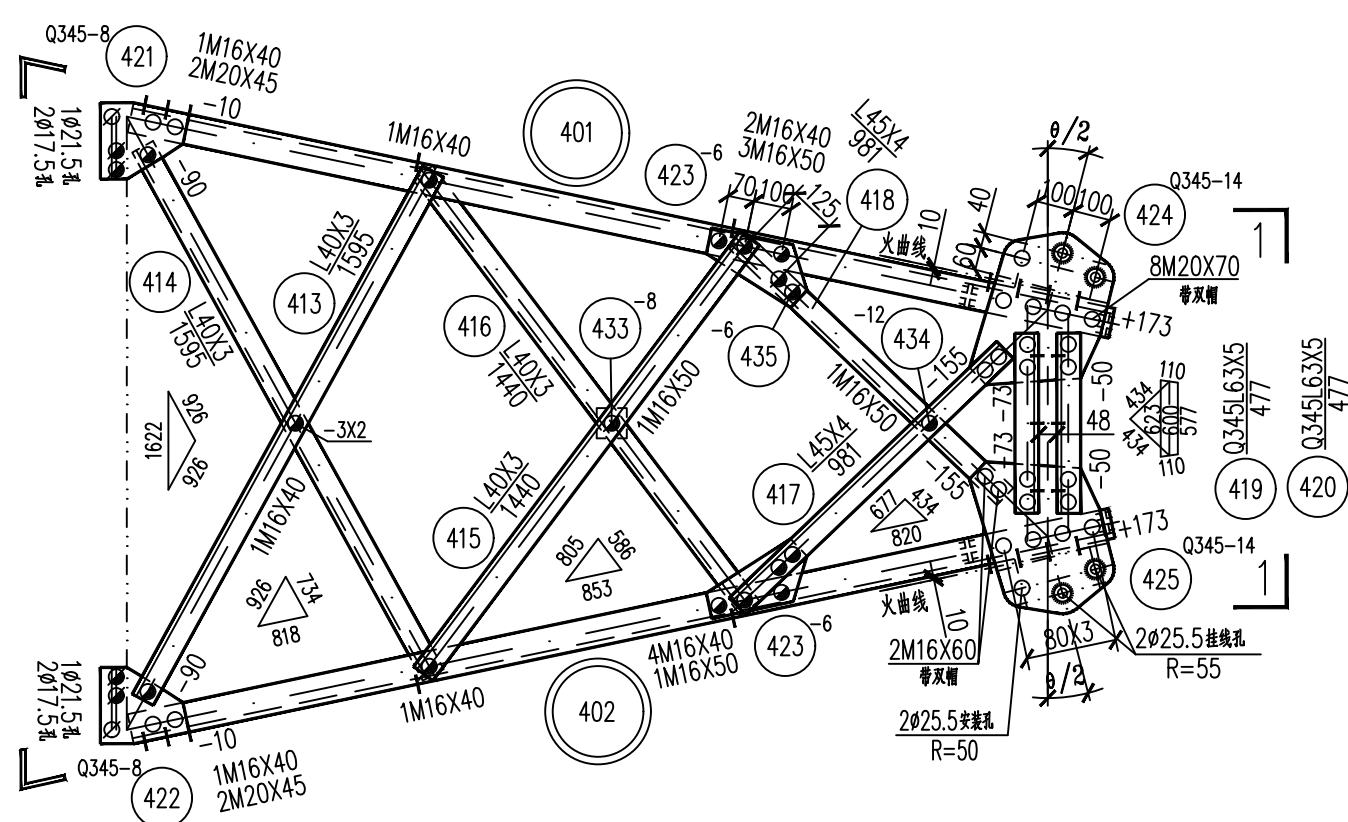


$\begin{array}{ccc} & -5 & -8 & -12 \\ \textcircled{432} & \textcircled{433} & \textcircled{434} \\ \hline & 1:5 & \end{array}$



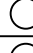
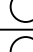
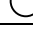



435⁻⁶

说明: 1: θ 为铁塔转角角度, β 为挂线板的火曲角度。
2: β 详见电气杆塔明细表。



1-1

构 件 明 细 表						
编 号	规 格	长 度 (mm)	数 量	重 量 (kg)		备 注
				一 件	小 计	
401	Q345L80X6	2654	1	19.58	19.6	局部合角 电焊
402	Q345L80X6	2654	1	19.58	19.6	局部合角 电焊
403	Q345L70X5	2529	1	13.65	13.6	局部开角 切角
404	Q345L70X5	2529	1	13.65	13.6	局部开角 切角
405	L40X3	1015	2	1.88	3.8	
406	L40X3	784	1	1.45	1.4	切角
407	L40X3	784	1	1.45	1.4	切角
408	L40X3	969	2	1.79	3.6	
409	L40X3	417	1	0.77	0.8	切角
410	L40X3	417	1	0.77	0.8	切角
411	Q345-8X188	419	1	4.45	4.4	卷边50mm
412	Q345-8X188	419	1	4.45	4.4	卷边50mm
413	L40X3	1595	1	2.95	3.0	
414	L40X3	1595	1	2.95	3.0	切角
415	L40X3	1440	1	2.67	2.7	
416	L40X3	1440	1	2.67	2.7	切角
417	L45X4	981	1	2.68	2.7	
418	L45X4	981	1	2.68	2.7	切角
419	Q345L63X5	477	1	2.30	2.3	
420	Q345L63X5	477	1	2.30	2.3	
421	Q345-8X202	235	1	2.68	2.7	火曲
422	Q345-8X202	235	1	2.68	2.7	火曲
423	-6X164	281	2	1.95	3.9	
424	Q345-14X380	402	1	15.11	15.1	火曲 电焊
425	Q345-14X380	402	1	15.11	15.1	火曲 电焊
426	L40X3	1640	1	3.04	3.0	
427	L40X3	1640	1	3.04	3.0	切角
428	L40X3	1465	1	2.71	2.7	
429	L40X3	1465	1	2.71	2.7	切角
430	Q345#45X25.5	20	4	0.19	0.8	塞焊
431	Q345-6X70	70	4	0.21	0.8	电焊
432	-5X50	50	2	0.09	0.2	垫板
433	-8X50	50	1	0.14	0.1	垫板
434	-12X50	50	1	0.21	0.2	垫板
435	-6X50	100	1	0.21	0.2	垫板
合 计		161.2 kg				
螺 栓 、 脚 钉 、 垫 圈 明 细 表						
名 称	级 别	规 格	符 号	数 量	重 量 (kg)	备 注
螺 栓	4.8级	M16X40		27	3.9	
		M16X50		6	1.0	
		M16X60		4	0.8	带双帽
		M20X45		16	4.3	
	6.8级	M20X70		16	6.2	带双帽
垫 圈	Q235	-3(φ17.5)	规格X个数	2	0.1	
合 计		16.3 kg				

 桂林丰源电力勘察设计有限责任公司				110kV石塘站至城南站线路 改T接110kV湘昆线、湘城线		工程 结构 部分 施工图 设计	
批准	唐天明	校核	温海梅	V3-1C2W3-J4塔 内角侧上导线横担(4) 结构图			
核定		设计					
审查		制图					
日期	2025年12月	比例		图号	V3-1C2W3-J4-05		